

Unterrichten mit PC - eine Herausforderung

Einen computerbasierten Unterricht für IT-versierte Schüler mit herkömmlichen Lehrmitteln effektiv zu gestalten, ist eine echte Herausforderung. Denn gerade, wenn praktische Fähigkeiten vermittelt werden sollen, stoßen klassische Arbeitsmittel des Frontalunterrichts wie Tafeln und Projektoren an Grenzen: Die Teilnehmer können nicht aktiv mitarbeiten und die Aufmerksamkeit sinkt immer weiter aufgrund der oft notwendigen Verdunklung sowie des Abstands zum Medium.

Ein zusätzliches Problem stellen die vielfältigen Ablenkungsmöglichkeiten dar: Statt dem Unterricht zu folgen, lesen die Schüler oftmals private E-Mails, surfen im Internet oder unterhalten sich per Instant Messenger mit Freunden. Unter diesen Voraussetzungen ist es für jeden Lehrer schwierig, Lerninhalte nachhaltig an die Schüler zu vermitteln.

Aber wie meistert man diese Herausforderung? Wie gestaltet man computerbasierten Unterricht so, dass die Schüler sich wirklich auf den Unterricht konzentrieren und der Lernstoff erfolgreich vermittelt wird?

Die Komplettlösung für effizientes und flexibles Unterrichten in vernetzten Klassenräumen. Ob Vorbereiten, Unterrichten oder Bewerten – Netop School hilft Ihnen die Lehrqualität zu erhöhen und Ihre Schüler gezielt zu fördern.



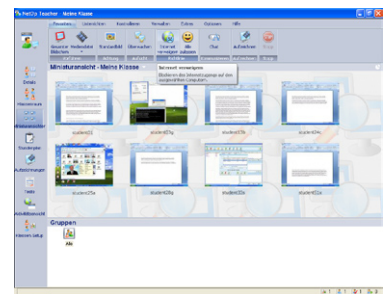
Auf einen Blick

- Ansicht aller Schüler-Bildschirme auf dem Lehrer-PC
- Übertragen von Bildschirm- und Medieninhalten (Präsentationen, Filme etc.) auf alle Monitore
- Zentrales Sperren von unerwünschten Anwendungen
- Formulierung und Durchsetzung von Internetrichtlinien
- Temporäres Sperren der Schüler-PCs für maximale Aufmerksamkeit
- Austeilen und Einsammeln von Dateien und Dokumenten
- Erstellen, Durchführen und Auswerten von Online-Tests inklusive Export der Ergebnisse in gängige Formate.
- Vorbereiten von Lerneinheiten auch von zuhause aus durch Nutzung des Lehrer-Moduls per USB-Stick
- Geringer Ressourcenverbrauch
- Einfache, intuitive Bedienung

Die Netop Lösung

Netop School macht Ihnen computerbasiertes Unterrichten leichter. Die Software ist speziell für die Bedürfnisse von Lehrern entwickelt und vereint unter einer einfach zu bedienenden Oberfläche alle Funktionen, die Sie für eine effektive und effiziente Unterrichtsgestaltung benötigen.

Mit Netop School können Sie Bildschirm-inhalte und Videopräsentationen direkt auf den Schüler-PCs zeigen, interaktive Lerngruppen bilden und die Aktivitäten aller Teilnehmer live auf dem Bildschirm Ihres Lehrer-PCs verfolgen. Sorgen Sie für mehr Aufmerksamkeit, indem Sie den Zugriff auf bestimmte Programme und Internetseiten je nach Unterrichtssituation erlauben bzw. untersagen und unterstützen Sie einzelne Schüler diskret per Fernzugriff. So haben Sie den Unterrichtsverlauf jeder Zeit unter Kontrolle.



Und auch Leistungsüberprüfungen werden dank Netop School ganz einfach. Online-Tests lassen sich auf Basis von zehn verschiedenen Fragetypen einfach erstellen und per Mausclick verteilen. Den Fortschritt der Schüler sehen Sie in Echtzeit auf Ihrem Monitor. Dank der automatischen Auswertungsfunktionen sind Sie nach Beendigung eines Tests über den Leistungsstand Ihrer Klasse informiert und können Ihre Unterrichtsplanung entsprechend anpassen.

Funktionen & Vorteile im Detail

Alle Schülerbildschirme im Blick

Durch skalierbare Miniaturbilder aller Bildschirme haben Sie die Aktivitäten aller Schüler stets im Blick - ganz ohne ablenkendes Herumlaufen direkt vom Lehrer-PC aus.

Bildschirm- und Medieninhalte übertragen

Übertragen Sie die Bildschirmhalte des Lehrer- oder eines beliebigen Schüler-PCs per Mausclick an einzelne Teilnehmer oder an die gesamte Klasse. Oder zeigen Sie Multimediadateien wie Filme oder Musik auf allen PCs und ersparen Sie sich so den Einsatz teurer Beamer.

Erstellen und Durchführen von Online-Tests

Erstellen Sie schnell und einfach Online-Tests mit automatischer Auswertung auf Basis von zehn verschiedenen Fragetypen und kontrollieren Sie so den Lernerfolg der Klasse. Exportieren Sie die Ergebnisse anschliessend zur Weiterverarbeitung in anderen Anwendungen.

Temporäres Sperren der Schüler-PCs

Sperren Sie zwischen praktischen Übungen Bildschirm, Tastatur und Maus der Schüler-PCs per Mausclick, um die volle Aufmerksamkeit zu erhalten.

Zentrale Kontrolle über Anwendungs- und Internetnutzung

Legen Sie mit einfach zu erstellenden Richtlinien fest, welche Anwendungen auf den Schüler-PCs ausgeführt und welche Webseiten aufgerufen werden dürfen. Die Richtlinien können dabei kombiniert und so jeweils flexibel an die jeweilige Unterrichtssituation angepasst werden.

Schülern Hilfestellung geben

Helfen Sie Schülern bei individuellen Problemen diskret per Fernzugriff, Textchat oder Audio-/Videokonferenz, ohne die übrigen Schüler zu stören.

Erstellen von Arbeitsgruppen

Erstellen Sie Arbeitsgruppen und weisen Sie einzelnen Personen die Rechte zur Leitung der Gruppe zu, während Sie die volle Kontrolle über alle Gruppen behalten.

Aktives Einbinden der Teilnehmer

Lassen Sie die Teilnehmer ihre Ergebnisse präsentieren, indem Sie deren Bildschirmansicht an die anderen Schüler übertragen oder untereinander Dokumente austauschen lassen.

Zentrales Starten von Dokumenten und Anwendungen

Starten Sie Programme, Dokumente und Webseiten zentral auf den Schüler-PCs; ideal zur Unterrichtsvorbereitung oder bei Tests.

Austeilen und Einsammeln von Dokumenten

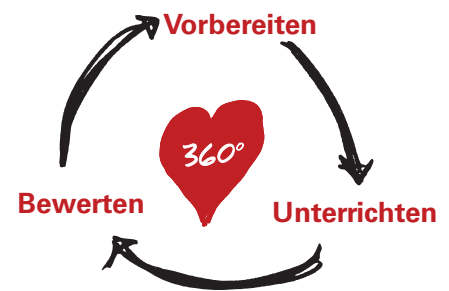
Verteilen Sie (Übungs-)Dateien per Mausclick an alle Schüler und sammeln Sie diese oder andere Dokumente genauso einfach wieder ein.

Störungsfreie Einbindung verspäteter Teilnehmer

Zu spät kommende Teilnehmer können automatisch und ohne den Unterricht zu stören in die bestehende Sitzung eingebunden werden.

Mobiles Lehrermodul zum Mitnehmen

Nehmen Sie das Lehrer-Modul einfach per USB-Stick mit und bereiten Sie so Lerneinheiten und Tests bequem zuhause vor.



Module

| | |
|---------------|---|
| Teacher-Modul | Software zur Installation auf dem Lehrer-PC. Ermöglicht die Steuerung des Unterrichtsverlaufs und die Kontrolle über die Schüler-PCs. |
| Student-Modul | Software zur Installation auf den Schüler-PCs. Ermöglicht die Einbindung des PCs in den virtuellen Klassenraum. |

Optionale Module

| | |
|--------------|---|
| Gateway | Spezielles Routing-Modul, das vor allem in bestimmten Terminalserver-Umgebungen zum Einsatz kommt. |
| Name Server | Ermöglicht die Kommunikation über das Internet sowie das Auflösen von Netop Namen bei dynamisch vergebenen IP-Adressen. |
| Class Server | Ermöglicht die automatische Herstellung von Verbindungen zwischen Lehrer- und Schüler-PCs in großen und dynamischen Netzwerken. |

Systemanforderungen

| | |
|-------------|--|
| Alle Module | Windows (95/98/Me/XP/Vista/NT/2000/2003), Windows Terminal Server, Citrix. |
|-------------|--|

Lizenzierung

| | |
|--------------|---|
| Lizenzmodell | Lizenzierung nach Anzahl der Schüler- und Lehrer-PCs. |
| Lizenzumfang | Zeitlich unbegrenzte Lizenz inklusive Support und kostenfreien Updates & Upgrades für ein Jahr. |



Weitere Informationen & kostenfreie Testversion:
www.netop.com/de